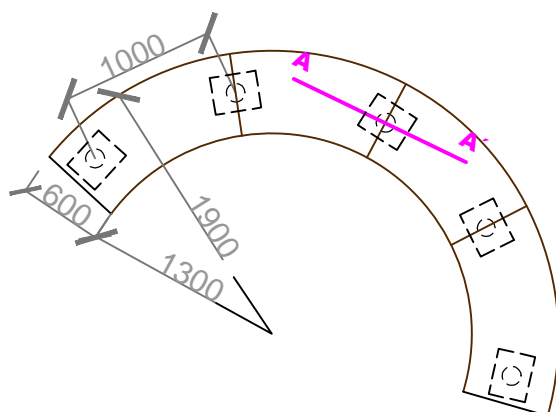


NÁVRH ŘEŠENÍ VEŘEJNÉHO PROSTORU - PARČÍK

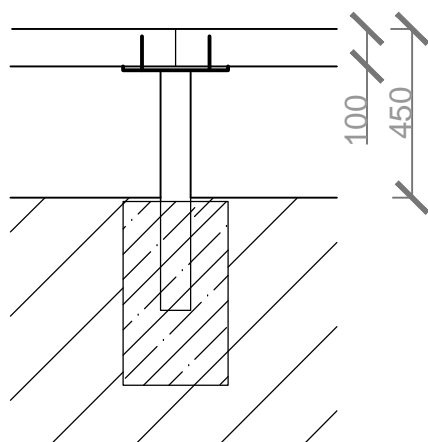
DOMAŠOV NAD BYSTRICÍ; DETAIL - LAVIČKA

PŮDORYS M 1:50

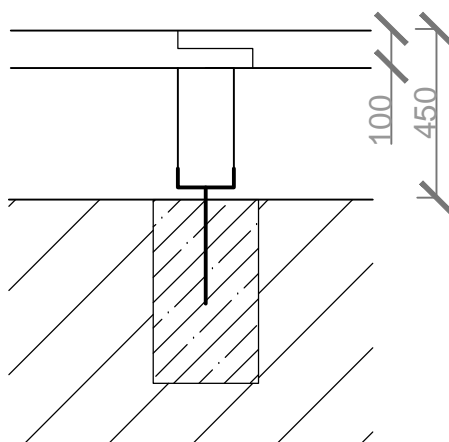


1. lavička s kovovými sloupky

MOŽNÉ ZPŮSOBY UKOTVENÍ
kovový sloupek
ŘEZ AA', M :20



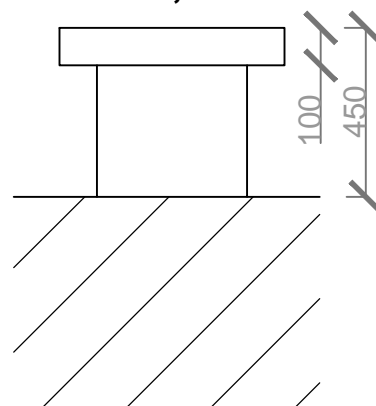
dřevěná podpěra
ŘEZ BB', M :20



2. lavička s dřevěnou podpěrou
(variantní řešení nosné konstrukce)

POZN. šířka sedáku se může uprostřed rozšiřovat např. až na 1m, ke konci může být užší- viz půdorys

ŘEZ CC', M :20



INSPIRAČNÍ OBRÁZEK- LAVIČKA S DŘEVĚNOU PODPĚROU



NÁZEV STAVBY			
NÁVRH ŘEŠENÍ VEŘEJNÉHO PROSTORU			
ZPRACOVATEL		VYPRACOVALA	
Marek Vířazka - Barevné zahrady Těšíkov 659E, 78501 Šternberk IČ: 86668846 DIČ: CZ7501315338		Ing. Alžběta Římská alzbeta.rimska@seznam.cz	
OBJEDNATEL		NÁZEV VÝKRESU	VÝKRES Č.
obec Domašov nad Bystřicí		DETAIL - LAVIČKA	3
LOKALITA	MĚŘÍTKO	FORMÁT	STUPEŇ PD
parčík vedle hospody	1:50, 1:20	A4	DPS
		DATUM	9/2015
Tento výkres je chráněn autorským zákonem. Nesmí být použit a kopírován třetí osobou, jí předán, či jinak s ním nakládáno bez písemného povolení projektanta. Tento výkres slouží pro potřeby nacenění a nezastupuje konstrukční výkres. Před samotnou realizací je nutné zpracovat dokumentaci s přesným konstrukčním řešením. Pokud jsou shledány ve výkrese nesrovnalosti, je třeba je konzultovat s projektantem.			